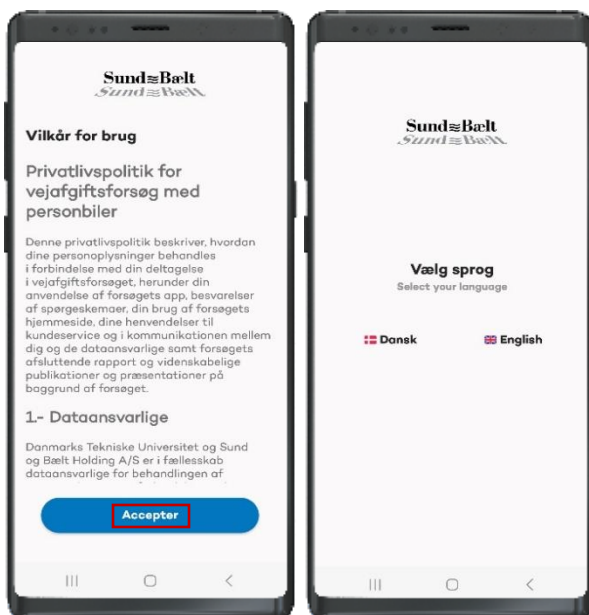


Sådan kommer du i gang med appen på en Android

Download appen "["Vejafgiftsforsøg"](#)". Åbn appen, accepter "Vilkår for brug" og vælg sprog.

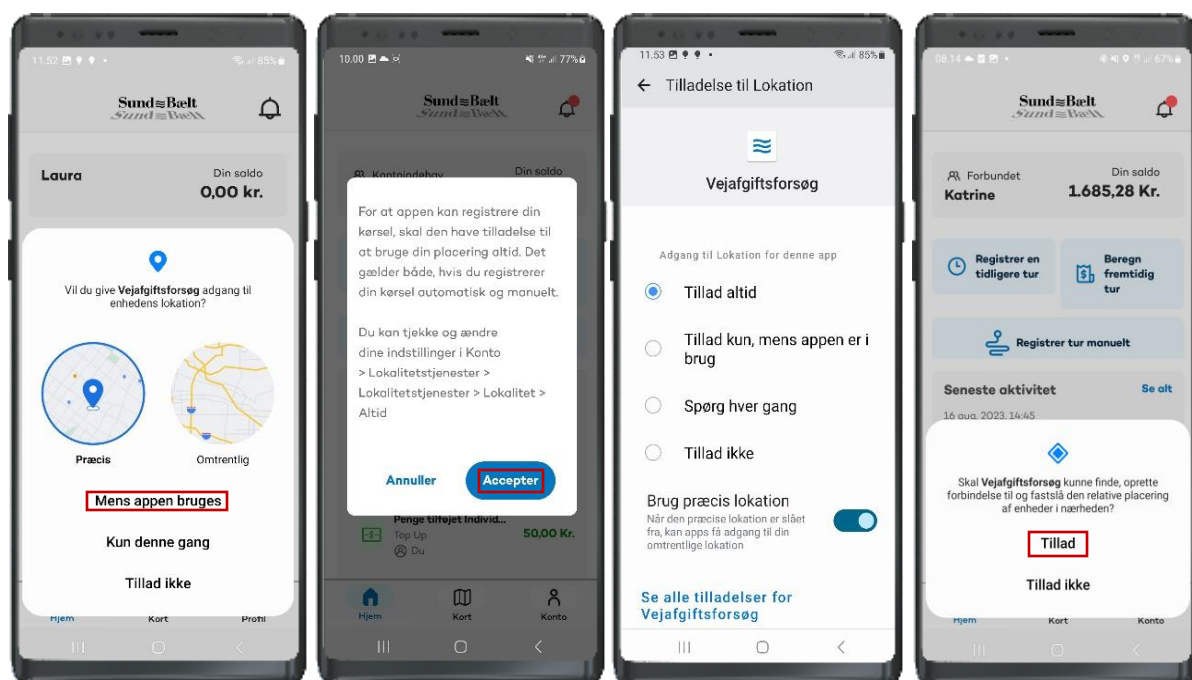


Tillad bluetooth og brug af din placering altid

Kom godt i gang med forsøget ved at tillade, at:

1. appen bruger bluetooth, så den kan registrere dine ture automatisk via bluetooth
2. appen bruger din placering altid, så du kan registrere din kørsel
3. appen må oprette forbindelse og fastslå placeringen af enheder i nærheden, så den nøjagtigt kan registrere start og stop ved en tur.

Du vil altid kunne ændre dine indstillinger. Det gør du ved at gå til telefonens indstillinger og vælge "Vejafgiftsforsøg" under apps, hvor du har muligheden for at ændre dine tilladelser.

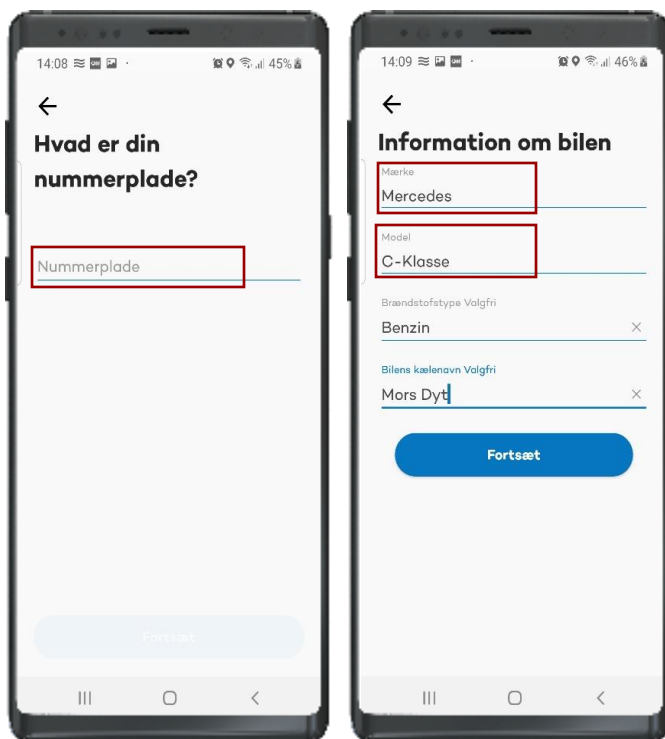


Opret din profil

Indtast samme e-mailadresse som i din tilmelding til forsøget. Du vil få en kode på e-mail (tjek evt. dit spamfilter), som du skal taste i appen. Herefter skal du indtaste dit fulde navn, dit telefonnummer og din adresse.

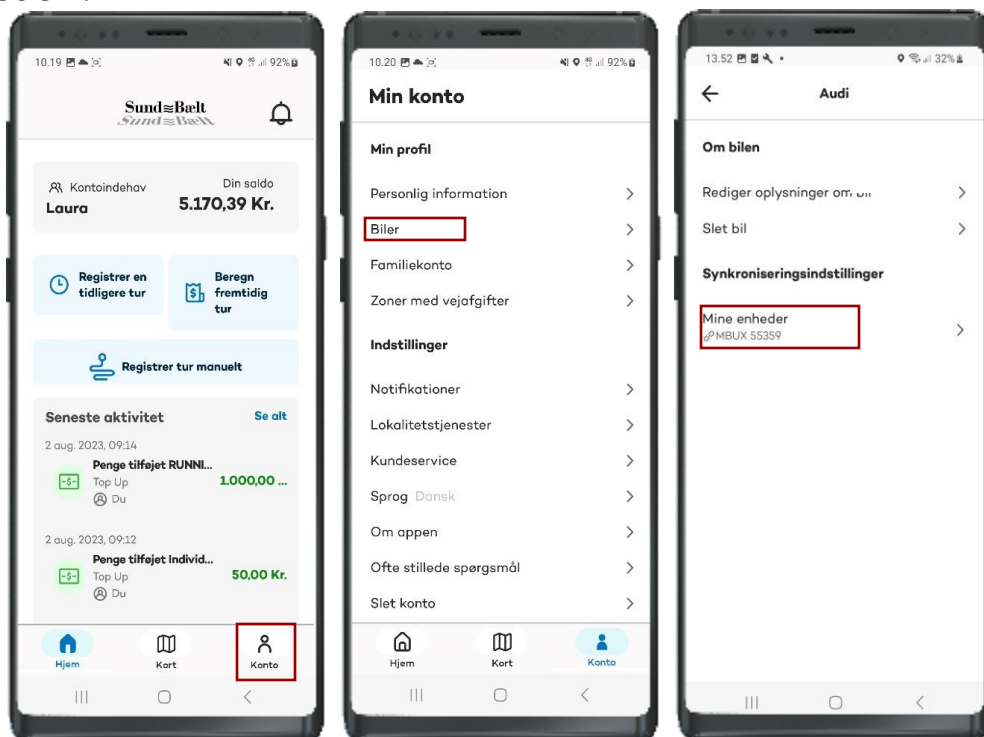
Tilføj en bil til din profil

Indtast bilens nummerplade og oplys derefter bilens mærke og model. Du kan tilføje flere biler under "Biler".



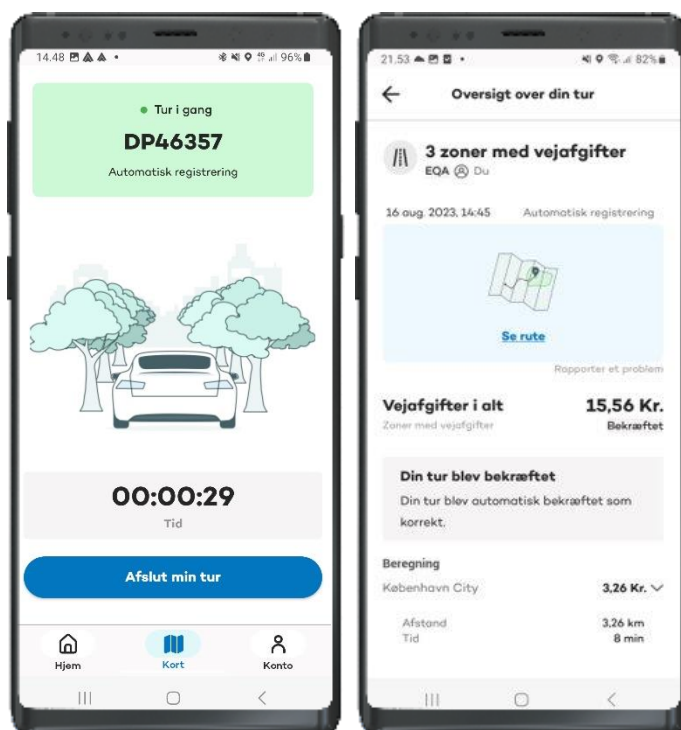
Forbind app og bil

Din smartphone skal være forbundet til din bil, før du begynder at forbinde appen til din bil. Gå til din profil, vælg "Biler" og den bil, du ønsker at forbinde til. Vælg din bils Bluetooth-enhed og synkronisér. Har du Android Auto, skal du blot forbinde til Android Auto under "Mine enheder".



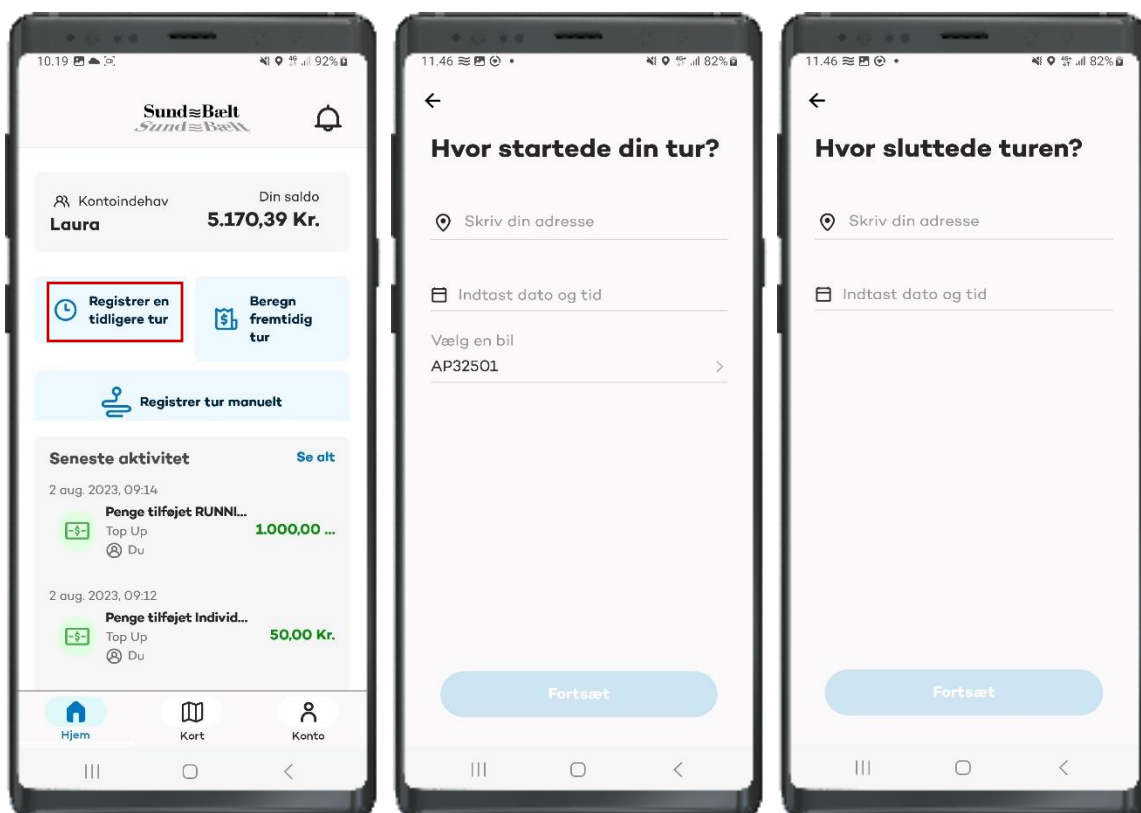
Registrer din tur automatisk

Når du tænder bilen, forbinder appen automatisk og registrerer turen (hvis appen er åben eller kører i baggrunden). Når du slukker din bil, bliver Bluetooth-forbindelsen afbrudt, og turen afsluttes. Du skal muligvis bevæge dig et stykke fra bilen, før forbindelsen afbrydes, og turen stopper. Du kan også manuelt registrere ture ved at vælge "Registrer tur manuelt". Her skal du selv starte og slutte din tur.



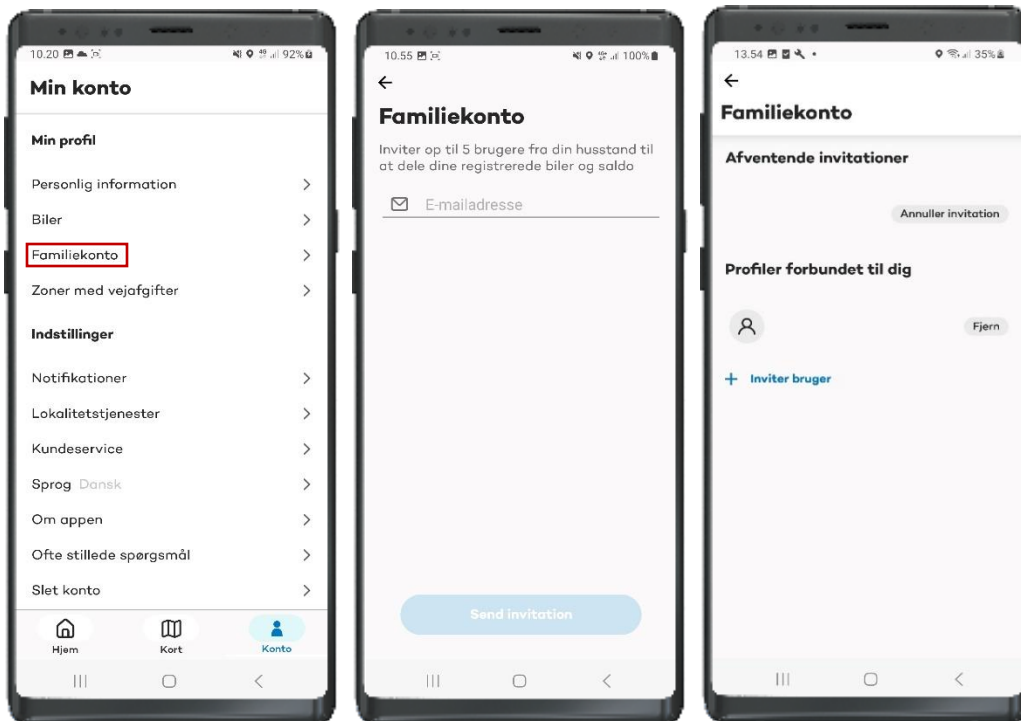
Efterregistrer en tidligere

Du kan også efterregistrere en tidligere tur indtil midnat dagen efter. Det kan være relevant, hvis din smartphone f.eks. løber tør for strøm, eller du har glemt din telefon. Vælg "Registrer en tidligere tur", startsted og starttidspunkt, bil du kørte i og slutsted og sluttidspunkt.



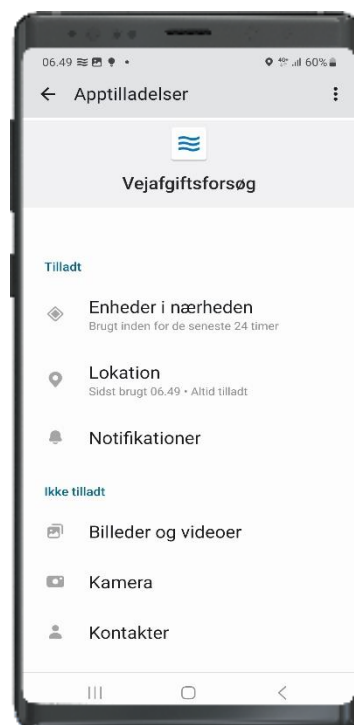
Inviter andre i din husstand

Forsøget undersøger samlet brug af husstandens bil(er), og alle ture skal derfor registreres. Hvis der er andre brugere af din bil(er) i husstanden kan du invitere dem til at bruge appen, så de også kan registrere deres ture. Det gør du ved at vælge "Familielkonto" og indtaste deres e-mailadresse.



Tjek at du har indstillet appen korrekt

For at appen fungerer korrekt, skal din smartphone under "Indstillinger" se ud som på billedet til højre. Dog kan du undlade at tillade "Enheder i nærheden", hvis du ikke anvender Bluetooth til at registrere dine ture automatisk.



Kontakt Kundeservice

Har du et problem med appen eller feedback, så skriv til Kundeservice under "Min konto". Hvis dit problem haster, så kan du ringe til Kundeservice på 70 80 33 79.

Du kan ligeledes finde mere information og hjælpevideoer på [vejafgiftsforsøgets hjemmeside](#).